

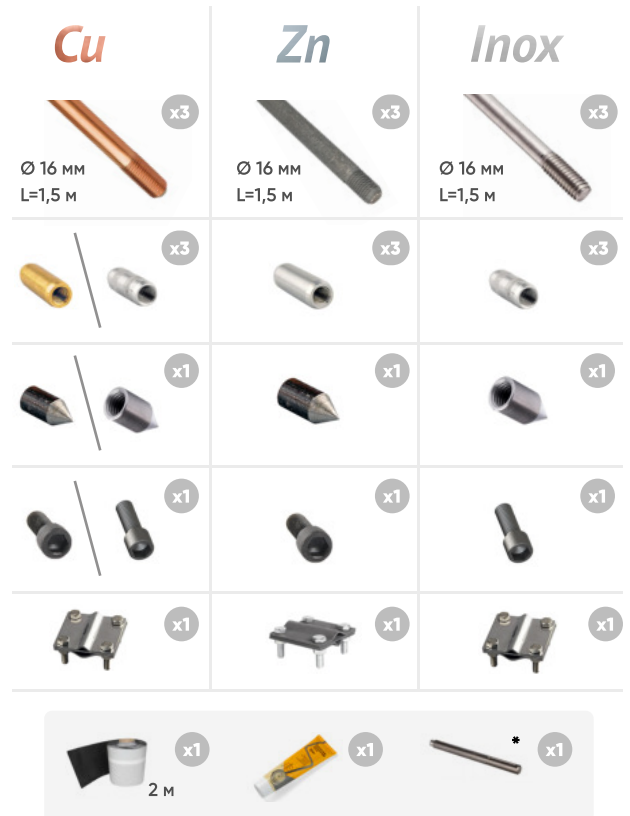
## КОМПЛЕКТ ЗАЗЕМЛЕНИЯ 16ММ X 4,5М

**Назначение и область применения:** Комплект предназначен для организации заземляющего устройства жилых объектов, объектов энергетического комплекса, объектов промышленного комплекса, объектов связи. В зависимости от типа грунта комплект обеспечивает эффективное заземление в частном доме, заземление на даче, заземление газовых котлов и заземление молниезащиты.

Подходит для частного дома с газовой колонкой.

**Условия хранения и транспортировки:** Изделия должны транспортироваться и храниться в индивидуальной упаковке только с изделиями данного вида, в сухом месте.

**Гарантийные обязательства:** Гарантия 1 год. Изготовитель гарантирует соответствие изделия требованиям, при условии соблюдения потребителем правил пользования, транспортировки, хранения, монтажа и эксплуатации.



\* наличие насадки SDS-Max смотрите в таблице

| Насадка SDS-max | Материал           | Масса, кг | Артикул        |
|-----------------|--------------------|-----------|----------------|
| -               | Оцинкованная сталь | 8.4       | 3045Zn-16      |
| -               | Омедненная сталь   | 8.5       | 3045Cu-16      |
| -               | Нержавеющая сталь  | 8.5       | 3045Inox-16    |
| +               | Оцинкованная сталь | 8.8       | 3045ZnMax-16   |
| +               | Омедненная сталь   | 8.9       | 3045CuMax-16   |
| +               | Нержавеющая сталь  | 8.9       | 3045InoxMax-16 |

### МОСКВА

г. Москва, Дмитровское шоссе,  
д.85, БЦ «РТС», оф. 401-403  
+7 495 280-07-11  
info@steel-pro.ru  
msk@protect-pro.ru

### САНКТ-ПЕТЕРБУРГ

г. Санкт-Петербург, Химический  
пер., д 8, лит Е, этаж 2  
+7 (812) 565-24-26  
spb@steel-pro.ru  
spb@protect-pro.ru

### ВЕБ

www.steel-pro.ru  
www.protect-pro.ru