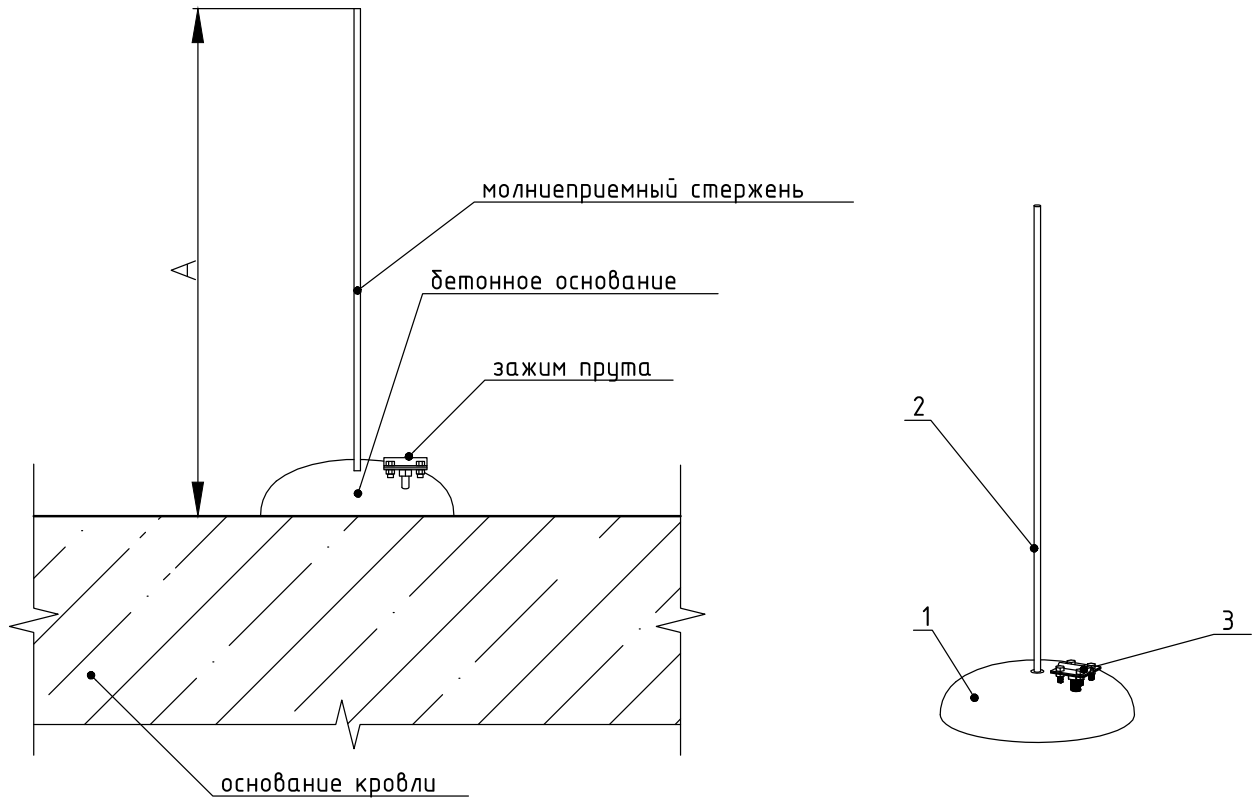


# Узел крепления молниеприемного стержня на бетонное основание



**Примечание:**

– высота «А» 1000–4000 мм  
меняется в зависимости от  
артикула молниеприемного  
стержня;

– бетонное основание пред-  
назначено для установки на  
плоской кровле молниепри-  
емника высотой 1–2 метра  
(артикул 2001CZ) и высотой  
3–4 метра (артикул 2002CZ).

Поз.	Наименование	Артикул	Ед. изм.	Вес, кг	Кол-во
1	Бетонное основание	2001CZ	шт	20	1
		2002CZ		40	
2	Молниеприемный стержень	1001CZ	шт	0,57– 3,08	1
		1002CZ			
		1003CZ			
		1004CZ			
4	Зажим прутка	6014CZ	шт	0,277	1

Инв. № подл.

Взам. инв. №

Подпись и дата

Изм.	Лист	№ докум.	Подпись	Дата
Разраб.				
Пров.				
Н. контр.				
Чтв.				

Узел крепления молниеприемного  
стержня на бетонное основание

Молниеприемники

Лит	Лист	Листов
000 «Сталь-Про»		