

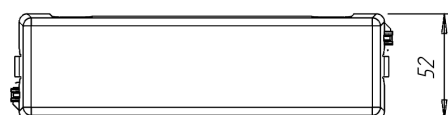
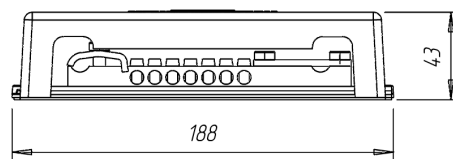
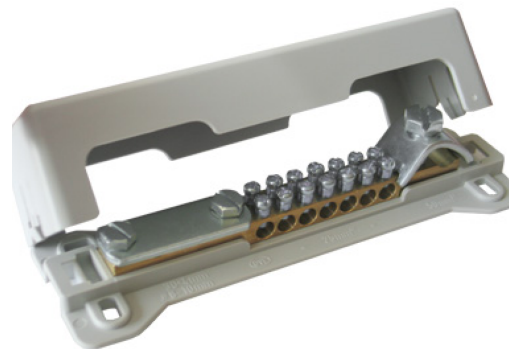
## ШИНА ВЫРАВНИВАНИЯ ПОТЕНЦИАЛОВ

**Назначение и область применения:** Шины уравнивания потенциалов предназначены для присоединения всех металлических не токоведущих частей конструкции к системе уравнивания потенциалов. Шина уравнивания потенциалов выполнена из латуни и имеет пластиковый кожух. Устанавливается в местах, доступных квалифицированному электротехническому персоналу. Имеется возможность подключить: - плоский проводник сечением до 30x4 мм – 1 подключение; - круглый проводник диаметром до 8 мм – 1 подключение; - круглый проводник сечением 4–25 мм<sup>2</sup> – до 10 подключений.

Крышка из полистирола, серая • Пластина основания из стали, конвейерное цинкование • Контактная пластина из меди, никелированная • Болты и пластина из гальванически оцинкованной стали • Способность проводить грозовой ток 100 кА (10/350)

**Гарантийные обязательства:** Гарантия 1 год.

Изготовитель гарантирует соответствие изделия требованиям, при условии соблюдения потребителем правил пользования, транспортировки, хранения, монтажа и эксплуатации.

**Вес, кг****Артикул**

0,28

7002CZ

**МОСКВА**

г. Москва, Дмитровское шоссе,  
д.85, БЦ «РТС», оф. 401-403  
+7 495 280-07-11  
info@steel-pro.ru  
msk@protect-pro.ru

**САНКТ-ПЕТЕРБУРГ**

г. Санкт-Петербург, Химический  
пер., д 8, лит Е, этаж 2  
+7 (812) 565-24-26  
spb@steel-pro.ru  
spb@protect-pro.ru

**ВЕБ**

www.steel-pro.ru  
www.protect-pro.ru