

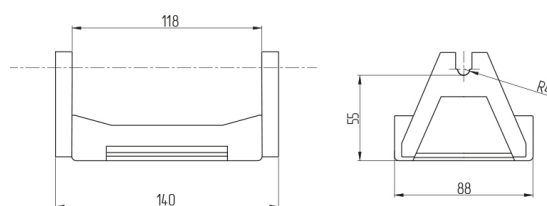
## ДЕРЖАТЕЛЬ ПРОВОДНИКА Ø 8 ММ "ОСНОВА" ДЛЯ ПЛОСКОЙ КРОВЛИ

**Назначение и область применения:** Держатель выполнен из пластика. Внутренняя полость держателя заполнена бетоном. При помощи держателя возможно крепить прутки молниезащитной сетки диаметром 8 мм. Для крепления изделия возможно применение клеевых составов (жидкие гвозди и т.п.).

**Указания по эксплуатации:** Изделие устанавливается на ровную поверхность. Проводник (D=8 мм) защелкивается с помощью нажатия, в перпендикулярном направлении. Возможна заливка бетоном для утяжеления.

**Условия хранения и транспортировки:** Изделия должны транспортироваться и храниться в индивидуальной упаковке только с изделиями данного вида, в сухом месте.

**Гарантийные обязательства:** Гарантия 1 год. Изготовитель гарантирует соответствие изделия требованиям, при условии соблюдения потребителем правил пользования, транспортировки, хранения, монтажа и эксплуатации.



Наименование позиции	Наполнитель	Масса, кг	Высота, мм	Артикул
Вариант А	С бетоном	1,05	60,0	4002/2CZ
Вариант Б	Без бетона	0,05	60,0	4002/3CZ

### МОСКВА

г. Москва, Дмитровское шоссе,  
д.85, БЦ «РТС», оф. 401-403  
+7 495 280-07-11  
info@steel-pro.ru  
msk@protect-pro.ru

### САНКТ-ПЕТЕРБУРГ

г. Санкт-Петербург, Химический  
пер., д 8, лит Е, этаж 2  
+7 (812) 565-24-26  
spb@steel-pro.ru  
spb@protect-pro.ru

### ВЕБ

www.steel-pro.ru  
www.protect-pro.ru